

## ADHESION 2022

**Nom de l'organisme :** .....

**Souhaite adhérer à l'association Aerospace Cluster Auvergne-Rhône-Alpes**

Formulaire à compléter sous Word et à renvoyer à l'association Aerospace Cluster Auvergne-Rhône-Alpes par mail à [contact@aerospace-cluster.fr](mailto:contact@aerospace-cluster.fr) ou par courrier :

Aerospace Cluster Auvergne-Rhône-Alpes  
c/o CCIR Rhône-Alpes  
32 quai Perrache, CS 10015  
69286 Lyon Cedex 02

Votre demande d'adhésion sera étudiée par le secrétariat de l'Association.

- o Si votre demande est conforme aux critères d'adhésion<sup>(1)</sup>, votre demande sera validée. Le secrétariat de l'association vous confirmera votre adhésion dans un délai d'un mois maximum et vous adressera une facture pour effectuer le règlement.
- o Si votre demande ne satisfait pas aux critères d'adhésion définis, elle sera présentée au Bureau de l'association qui statuera sur sa recevabilité. Le secrétariat de l'association vous confirmera alors votre adhésion ou son rejet.

*(1) Critères d'adhésion : voir annexe page 14*



### REPRESENTANT LEGAL

Nom : .....  
Prénom : .....  
Titre : .....  
Tél. : .....  
E-mail : .....

### CONTACTS POUR L'ASSOCIATION

*Référents sur les sujets liés aux activités de l'association et destinataires des informations, invitations et publications.*

#### **Représentant de l'adhérent au sein de l'association (si différent du représentant légal)**

Nom : .....  
Prénom : .....  
Titre : .....  
Tél. : .....  
E-mail : .....

#### **Référent thématique International**

Nom : .....  
Prénom : .....  
Titre : .....  
Tél. : .....  
E-mail : .....

#### **Référent thématique Ressources humaines**

Nom : .....  
Prénom : .....  
Titre : .....  
Tél. : .....  
E-mail : .....

#### **Référent thématique Innovation**

Nom : .....  
Prénom : .....  
Titre : .....  
Tél. : .....  
E-mail : .....

#### **Référent thématique Industrie**

Nom : .....  
Prénom : .....  
Titre : .....  
Tél. : .....  
E-mail : .....

#### **Autre(s) personne(s) destinataires des informations (nombre non limité)**

Nom : .....  
Prénom : .....  
Titre : .....  
Tél. : .....  
E-mail : .....



Nom : .....  
Prénom : .....  
Titre : .....  
Tél. : .....  
E-mail : .....

Nom : .....  
Prénom : .....  
Titre : .....  
Tél. : .....  
E-mail : .....

Nom : .....  
Prénom : .....  
Titre : .....  
Tél. : .....  
E-mail : .....

Nom : .....  
Prénom : .....  
Titre : .....  
Tél. : .....  
E-mail : .....



**PRESENTATION DE VOTRE ORGANISATION**

**Type d'organisation**

- Entreprise  Etablissement d'enseignement, formation, recherche
- Institution  Autre (préciser) : .....

N° SIRET .....  
 ou Unité Administrative Immatriculée (pour les établissements de formation) : .....

**Localisation de l'organisme en Région Auvergne-Rhône-Alpes et données clés**

Adresse : .....

Code Postal : .....

Ville : .....

Téléphone : .....

Site Internet : .....

Année de création : .....

Effectif global (en région) : .....

Effectif R&D ou technique : .....

Chiffre d'Affaires k€ (en région) : ..... Année de référence :  2020  2021

% du CA pour le secteur ASD (Aéronautique, Spatial, Défense) : .....

Part Aéronautique : ..... % - Part Spatial : ... % - Part Défense : ...% sur total ASD (100%)

% CA export : .....

Pays ou zone d'export : .....

Implantation commerciale à l'étranger (précisez le/les pays) : .....

.....

Implantation de production à l'étranger (précisez le/les pays) : .....

.....

Possédez-vous des participations dans une autre entité ? .....

Bénéficiez-vous d'un statut particulier, si oui précisez ? .....

**Groupe d'appartenance (le cas échéant)**

Nom : .....

Ville : ..... Pays (si hors France) : .....

Effectif groupe : .....

Chiffre d'affaires groupe : .....

**Activité et marchés**

Décrivez en quelques lignes l'activité de votre organisation. Ce texte est destiné à être publié lors de l'adhésion à l'association dans les différents supports : newsletter, site web, annuaire...

*Version française (max 1000 caractères)*

.....  
 .....  
 .....  
 .....  
 .....

*Version anglaise (max 1000 caractères)*

.....  
 .....  
 .....  
 .....

- J'autorise la publication de ce texte sur les supports de communication de l'association (site web, newsletters, annuaire...)



**ACTIVITES AERONAUTIQUE, SPATIAL, DEFENSE (ASD)**

**Activités et produits ASD** (max 500 caractères)

.....  
.....  
.....  
.....  
.....

**Programmes ASD** (ex : A320, A350, B787, Leap, B737, B787, F6X, H160, Ariane6 ...)

.....  
.....  
.....

**Principales références clients**

.....  
.....  
.....

**Système qualité**

- |  |  |
|--|--|
| <input type="checkbox"/> ISO 14001       | <input type="checkbox"/> EASA PART 21  |
| <input type="checkbox"/> ISO 9001        | <input type="checkbox"/> EASA PART 145 |
| <input type="checkbox"/> EN/AS/JISQ 9100 | <input type="checkbox"/> EASA PART 147 |
| <input type="checkbox"/> EN/AS/JISQ 9110 | <input type="checkbox"/> FAR 21        |
| <input type="checkbox"/> EN/AS/JISQ 9120 | <input type="checkbox"/> FAR 145       |
| <input type="checkbox"/> NADCAP          | <input type="checkbox"/> OHSAS 18001   |
| <input type="checkbox"/> RAQ             | <input type="checkbox"/> ISO 17025     |
| <input type="checkbox"/> AQAP 2110, 2120 |  |
| <input type="checkbox"/> Autres .....    |  |



## CARTOGRAPHIE DES COMPETENCES

Ces éléments nous sont utiles pour réaliser une matrice de capacités des adhérents qui est incluse dans l'annuaire des membres.

### Principal type d'activité

(Sélectionner un seul type d'activité en mettant un « X »)

	<i>Engineering &amp; design</i>	Ingénierie et R&D
	<i>Design &amp; Build</i>	Conception et réalisation
	<i>Build to Spec</i>	Réalisation selon spécifications
	<i>Build to Print</i>	Production sur plan
	<i>Service</i>	Services

### Principales compétences technologiques

(Sélectionner jusqu'à 4 domaines de compétences en mettant un « X »)

	<i>Materials</i>	Matériaux
	<i>Mechanics and metallurgy</i>	Mécanique et métallurgie
	<i>Electrical and electronics (hard and soft)</i>	Electrique et électronique (hard et soft)
	<i>Plastics and composites</i>	Plastiques et composites
	<i>Painting, coatings and surface treatments</i>	Peintures, revêtements et traitements de surface
	<i>Tooling</i>	Outillages
	<i>Tests and control</i>	Essais et contrôle
	<i>Industrial process (machines)</i>	Processus industriel (Machines)
	<i>MRO</i>	MRO
	<i>Ground support equipment</i>	Equipements au sol (GSE)
	<i>Training</i>	Formation
	<i>Research</i>	Recherche
	<i>Logistics</i>	Logistique
	<i>Computer services (simulation, software, ...)</i>	Services informatiques (simulation, logiciels, ...)
	<i>Other services</i>	Autres services



## VOS MOTIVATIONS ET VOS ATTENTES VIS-A-VIS DE L'ASSOCIATION

**Quelles sont les motivations de votre adhésion ?**

.....  
.....  
.....  
.....

**Quelles sont vos attentes vis-à-vis de l'Association ?**

.....  
.....  
.....  
.....

**Souhaitez-vous être contacté par un membre de l'équipe de l'association ?**

.....  
.....

## VOS ENGAGEMENTS

Etre membre de l'association Aerospace cluster Auvergne-Rhône-Alpes, nécessite l'adhésion pleine et entière à ses objectifs, une participation active aux instances statutaires (ou se faire représenter), mais aussi d'être le promoteur actif de l'association tant en France qu'à l'étranger.

La participation et la représentation aux réunions des instances statutaires doivent se faire volontairement dans un esprit commun de cohésion, de dynamisme et de performance en vue de l'accomplissement de l'objet de l'association Aerospace cluster Auvergne-Rhône-Alpes : développer au plan régional, national, européen et international la compétitivité de la filière aéronautique, spatial, défense de notre région.

J'autorise Aerospace Cluster à transmettre à la Région Auvergne-Rhône-Alpes le nom et les coordonnées du dirigeant de l'entreprise/organisme (cocher la case pour valider votre autorisation).

Nom de l'organisme (Cachet) :

Nom du représentant légal :

Date et signature

*Les informations recueillies sont nécessaires pour votre adhésion à l'association Aerospace Cluster Auvergne-Rhône-Alpes. Elles font l'objet d'un traitement informatique et sont destinées au secrétariat de l'association. En application des articles 39 et suivants de la loi du 6 janvier 1978 modifiée, vous bénéficiez d'un droit d'accès et de rectification aux informations qui vous concernent. Si vous souhaitez exercer ce droit et obtenir communication des informations vous concernant, veuillez vous adresser à : [contact@aerospace-cluster.fr](mailto:contact@aerospace-cluster.fr)*

# **LE RÉSEAU DES ACTEURS DE LA FILIÈRE AÉRONAUTIQUE ET SPATIALE DE LA RÉGION AUVERGNE-RHÔNE-ALPES**

## **Nos missions**

Accélérer le développement de l'activité Aéronautique et Spatiale en Auvergne-Rhône-Alpes en :

- ☑ Apportant aux adhérents une large gamme d'outils facilitant la vie et l'expansion de leurs entreprises,
- ☑ Favorisant les interactions entre ses membres et le partage d'expériences,
- ☑ Mettant en œuvre des actions collectives sur le territoire régional et à l'international,
- ☑ Donnant au Cluster une place centrale en Région et auprès de l'ensemble des instances locales comme nationales,
- ☑ Développant la visibilité de la filière pour renforcer l'attractivité de la région.

## **Vos Bénéfices**

Adhérer à Aerospace Cluster vous permet de

- ☑ Intégrer un réseau dynamique d'acteurs performants,
- ☑ Bénéficier d'échanges d'expériences entre membres,
- ☑ Accéder à un réseau d'expertises et à des aides techniques,
- ☑ Participer à des missions collectives,
- ☑ Développer de nouveaux partenariats,
- ☑ Sécuriser vos décisions stratégiques,
- ☑ Renforcer votre image et votre notoriété,

**REJOIGNEZ-NOUS POUR ACCELERER VOTRE DEVELOPPEMENT !**





## SERVICES AUX ADHERENTS

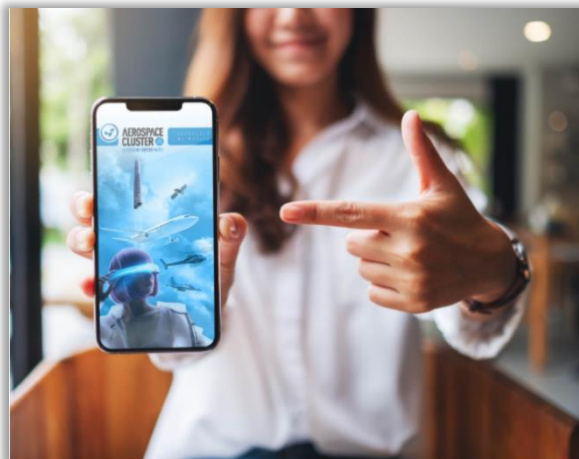
Services	Non adhérent	Adhérent
• Accès aux réunions d'information et d'échanges, workshops	*	✓
• Accès aux supports des réunions	*	✓
• Accès aux actions, missions, salons, conventions	<i>Frais de dossier</i>	✓
• Accès aux tarifs préférentiels	*	✓
• Accès aux groupes de travail thématiques	*	✓
• Accès aux offres de nos partenaires	*	✓
• Accès à la CVThèque	*	✓
• Publication de vos offres d'emploi	*	✓
• Veille sur les appels à projets	*	✓
• Conseils personnalisés pour vos projets	*	✓
• Labellisation de vos projets	*	✓
• Lobbying pour le financement de vos projets	*	✓
• Accès à la liste des adhérents	✓	✓
• Référencement dans l'annuaire des adhérents et sur le site internet	*	✓
• Annuaire des adhérents (infos détaillées & contacts)	*	✓
• Accès à notre application mobile OnlyAll®	*	✓
• Accès au carnet d'adresses	*	✓
• Accès à la newsletter	✓	✓
• Accès à la revue de presse mensuelle	*	✓
• Assistance pour votre communication (rédaction de communiqués de presse, publication sur le site internet et les réseaux sociaux)	*	✓
• Accès au service Q&A	*	✓



## OnlyAll® - L'application qui nous rassemble !

### Une application facile à installer et à utiliser

- **sur votre smartphone**, il convient de la télécharger directement sur votre store habituel :
  - AppStore : [OnlyAll® | Apple](#)
  - ou
  - Google Play : [OnlyAll® | Android](#)
- **sur votre ordinateur du Bureau**, rendez-vous sur : [Only All | Home](#)



### Les fonctionnalités de l'application

#### ➤ **NEWS**

Un fil d'actualité dans lequel tous les utilisateurs peuvent poster des news.

Il vous permet de partager des informations que vous pensez pertinentes pour le réseau.

Il nous permet de vous adresser des informations sur les actions de l'association et sur l'actualité de la filière.

Ce fil est modéré par les permanents de l'Association.

*Nous préconisons d'éviter les informations à caractère commercial pour privilégier un vrai partage d'informations.*

#### ➤ **RESEAU**

Un espace petite annonce qui vous permet de solliciter directement le réseau des adhérents pour un besoin ou une recherche (exemples : aujourd'hui vous souhaitez vous regrouper pour l'achat de masques de protection ; demain vous recherchez un agent commercial en Italie).

Les annonces sont modérées par les permanents de l'Association.

*D'autres fonctionnalités viendront enrichir cette partie dans les prochains mois.*

#### ➤ **CLUSTER**

Cet espace contient des informations sur l'association, sa gouvernance, son fonctionnement et ses activités.

Un espace baromètre vous propose des indicateurs sur l'activité du cluster.

Une bibliothèque de documents vous permet de retrouver tous les documents essentiels produits par l'association, de les consulter ou de les télécharger.

#### ➤ **CONTACT**

L'annuaire des membres connectés.

Il vous permet de vous mettre en relation directement avec les autres membres de l'association par email ou par téléphone

Chaque utilisateur a la possibilité de rendre accessible ou non ses données personnelles.



## Barème des cotisations 2022

Le montant de la cotisation annuelle est forfaitaire.

Elle est due pour l'année civile en cours quelle que soit la date de l'adhésion (*Article 7.1 des statuts*).

<b>Montant des cotisations pour l'année 2021</b>		
<b>Nature du membre</b>	<b>Montant HT</b>	<b>Montant TTC</b>
Entreprises de 1 à 9 personnes	300 €	360 €
Entreprises 10 à 19 personnes	450 €	540 €
Entreprises 20 à 99 personnes	750 €	900 €
Entreprises de plus de 100 personnes	950 €	1140 €
Organismes de Formation	450 €	540 €
Organismes regroupant Recherche et Formation	950 €	1140 €
Autres (Institutions, structures associatives ...)	950 €	1140 €
Partenaires	Merci de vous mettre directement en relation avec l'Association	



## GOUVERNANCE DE L'ASSOCIATION

La gouvernance de l'Association est assurée par son Conseil d'Administration, composé d'au plus 32 membres, élu par l'Assemblée Générale pour une durée de trois ans et par un Bureau d'au plus 9 membres, désigné par le Conseil d'Administration pour une durée de trois ans également.

Le Conseil d'Administration est en charge de la Stratégie de l'Association, le Bureau assure sa mise en œuvre et le suivi des travaux.

### Composition du Bureau de l'Association

	<p><b>Franck COLCOMBET</b> Président</p>	
	<p><b>Benoit GUIGNARD</b> Vice-président Trésorier</p>	
	<p><b>Gilles DUQUEINE</b> Vice-président Secrétaire</p>	
	<p><b>Bruno DE CHAISEMARTIN</b> Vice-président</p>	
	<p><b>Pascal DUBUIS</b> Vice-président</p>	
	<p><b>Philippe GRANCHER</b> Vice-président</p>	
	<p><b>Jean ROUSSEL</b> Vice-président</p>	
	<p><b>Christophe ULRICH</b> Vice-président</p>	



## VOS CONTACTS AU SEIN DE L'ASSOCIATION



**Frédéric ANTRAS**  
Délégué

[antras@aerospace-cluster.fr](mailto:antras@aerospace-cluster.fr)  
04 72 11 43 31 / 06 72 04 61 38

Thématique : INDUSTRIE / INNOVATION / RESEAU & COMMUNICATION

---



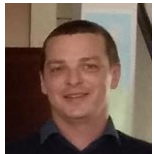
**Françoise GALVIN**  
Responsable des Affaires Internationales

[galvin@rhone-alpes.cci.fr](mailto:galvin@rhone-alpes.cci.fr)  
04 72 11 41 16 / 06 38 56 31 60

Thématique : INTERNATIONAL

---

*Bureau de Clermont-Ferrand*



**Nicolas LIBREAU**  
Chargé de missions

[libreau@aerospace-cluster.fr](mailto:libreau@aerospace-cluster.fr)  
04 73 43 43 41 / 07 85 45 57 05

Thématique : RESSOURCES HUMAINES / RESEAU & COMMUNICATION

---



**Pascale ARCHER**  
Assistante

[contact@aerospace-cluster.fr](mailto:contact@aerospace-cluster.fr)  
04 72 11 43 63

### **AEROSPACE CLUSTER AUVERGNE-RHÔNE-ALPES**

(ASSOCIATION LOI 1901)

CCI DE REGION RHONE-ALPES  
32 QUAI PERRACHE, CS 10015  
69286 – LYON CEDEX 02

T +33 4 72 11 43 63 / F +33 4 72 11 43 62

[www.aerospace-cluster.fr](http://www.aerospace-cluster.fr)



<sup>(1)</sup> Extrait du Règlement Intérieur

## ARTICLE 1 : CRITERES D'ADHESION

### 1. *Membre adhérent*

L'adhésion à l'Association, compte tenu de son ambition et de ses objectifs, est soumise aux critères suivants.

Pour devenir membre en qualité de « membre adhérent », le candidat devra :

#### « Collège industrie »

- a. Avoir son siège ou un établissement secondaire en Auvergne-Rhône-Alpes.
- b. Réaliser à partir de son établissement régional plus de 10% de son chiffre d'affaires ou au moins 1 million d'euros dans le domaine d'activité aéronautique et spatial.
- c. Développer une activité de conception, ingénierie, fabrication, essais, services.
- d. Ne pas présenter d'antécédents « négatifs » qui pourraient nuire à l'image de l'Association et de ses membres.

#### « Collège enseignement, recherche, formation »

- a. Avoir son siège ou un établissement en Auvergne-Rhône-Alpes.
- b. Développer à partir de son établissement rhônalpin une activité d'enseignement, de recherche ou de formation en lien avec le marché aéronautique et spatial et ses acteurs.
- c. Ne pas présenter d'antécédents « négatifs » qui pourraient nuire à l'image de l'Association et de ses membres.

#### « Collège institution »

- a. Avoir son siège en Auvergne-Rhône-Alpes.
- b. Apporter son support à l'Association pour la réalisation de ses objectifs au travers un soutien de nature financier, technique, logistique.

Les candidatures qui ne répondent pas à ces critères feront l'objet d'un examen par le Conseil d'Administration qui pourra, à titre dérogatoire, décider de leur recevabilité.

### 2. *Membre associé*

Pourront devenir membres en qualité de « membre » de l'Association, les candidats ne répondant pas aux critères de « membre adhérent ». Leur candidature fera l'objet d'un examen par le Conseil d'Administration qui pourra seul décider de leur recevabilité.

## ARTICLE 3 : ENGAGEMENT DES ADHERENTS

Etre membre de l'Association implique, non seulement l'adhésion pleine et entière à ses objectifs, la participation active aux instances statutaires, mais aussi d'être le promoteur actif de l'Association tant en France qu'à l'étranger.